

# Montageanleitung ALUFRAME

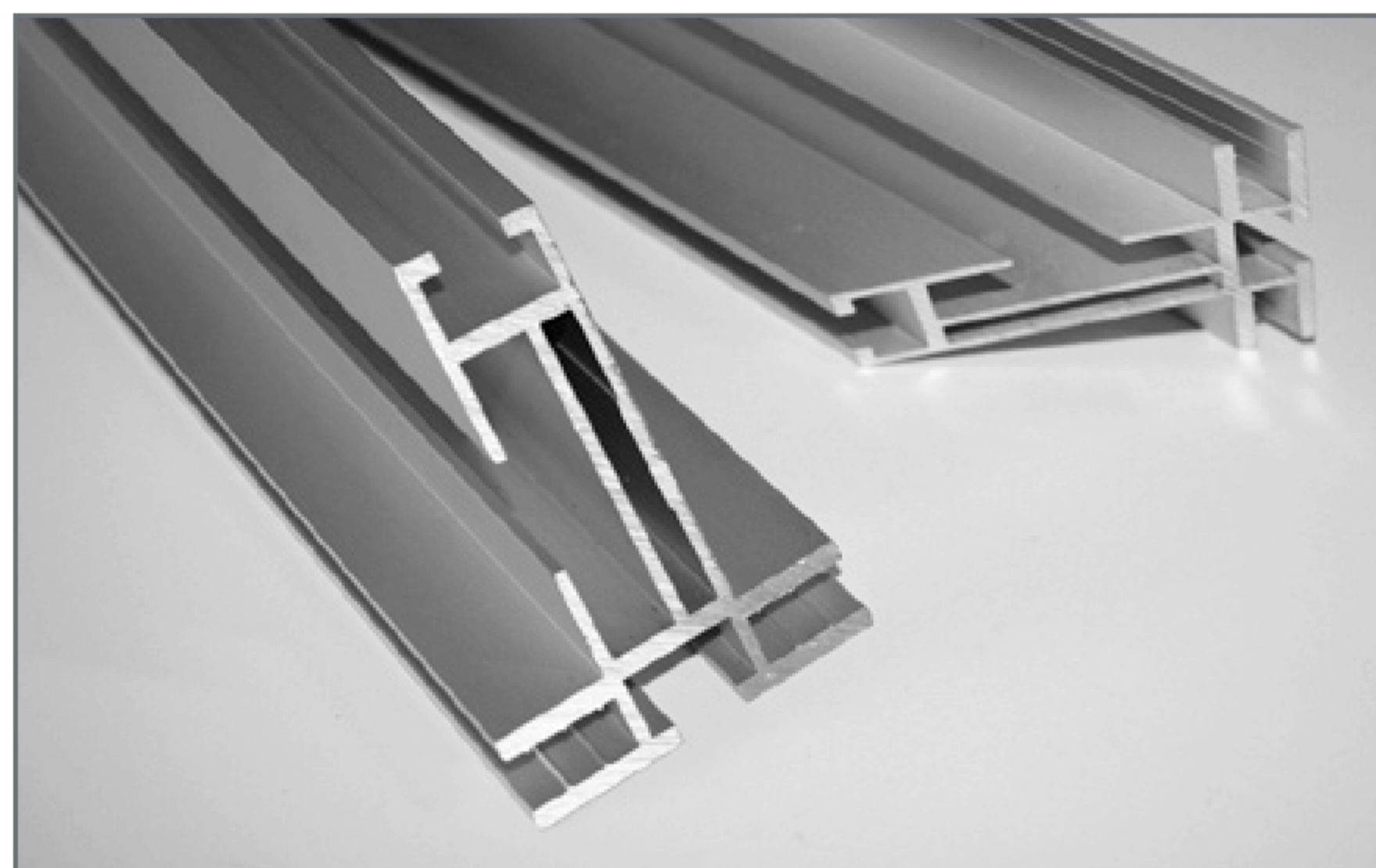
## VERPACKUNGSIHALT



4 x Doppel-Eckverbinder

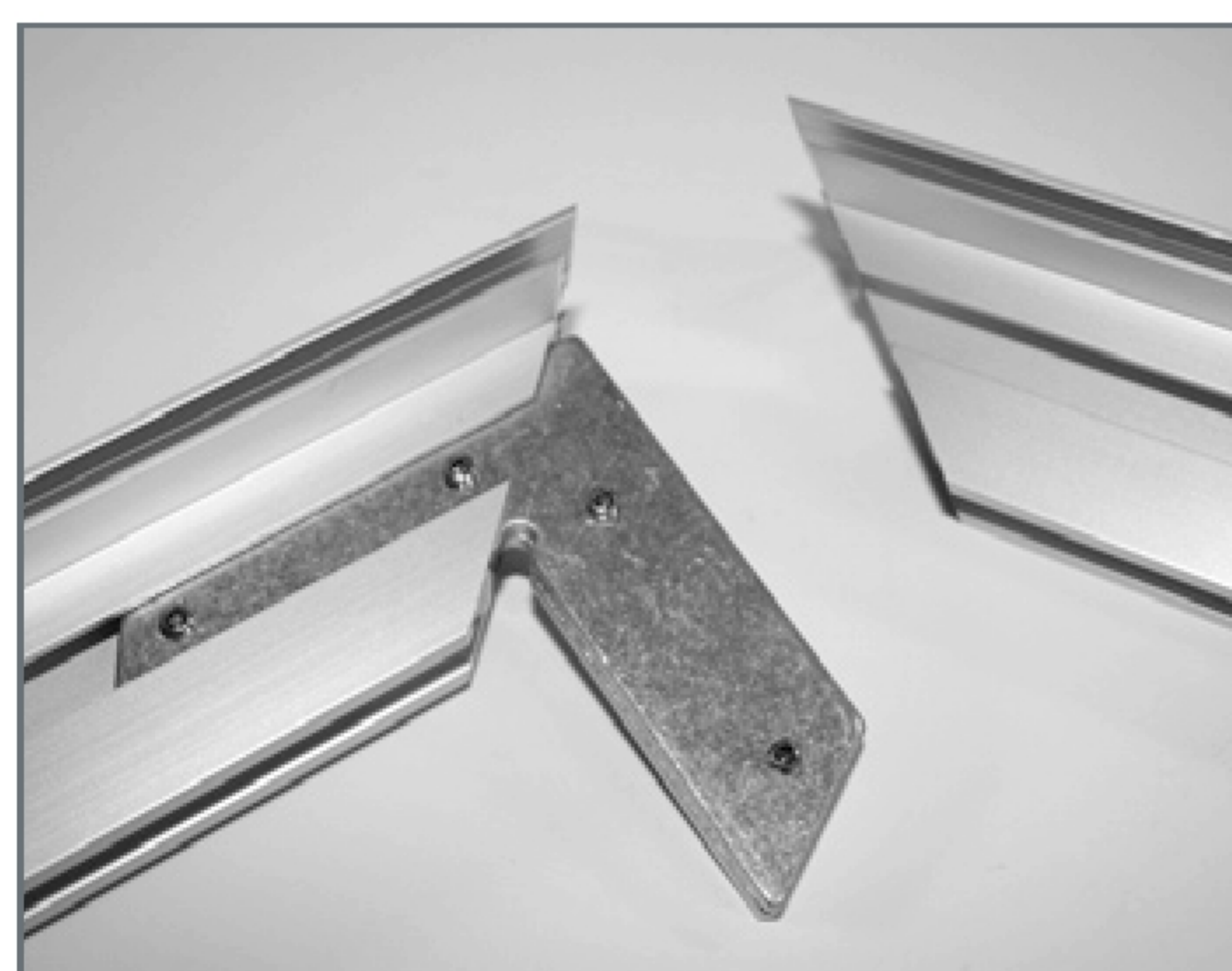


1 x Imbusschlüssel

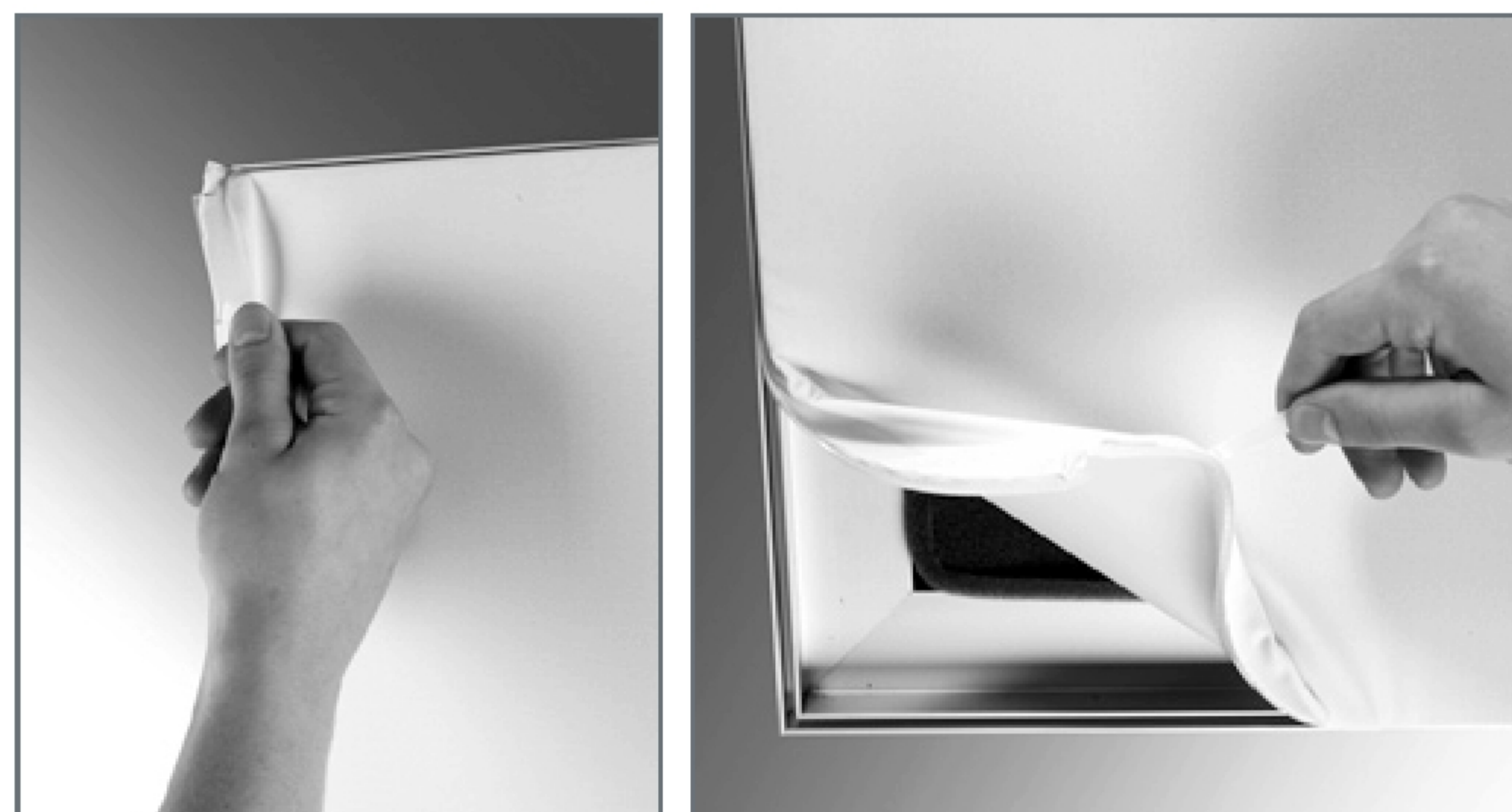
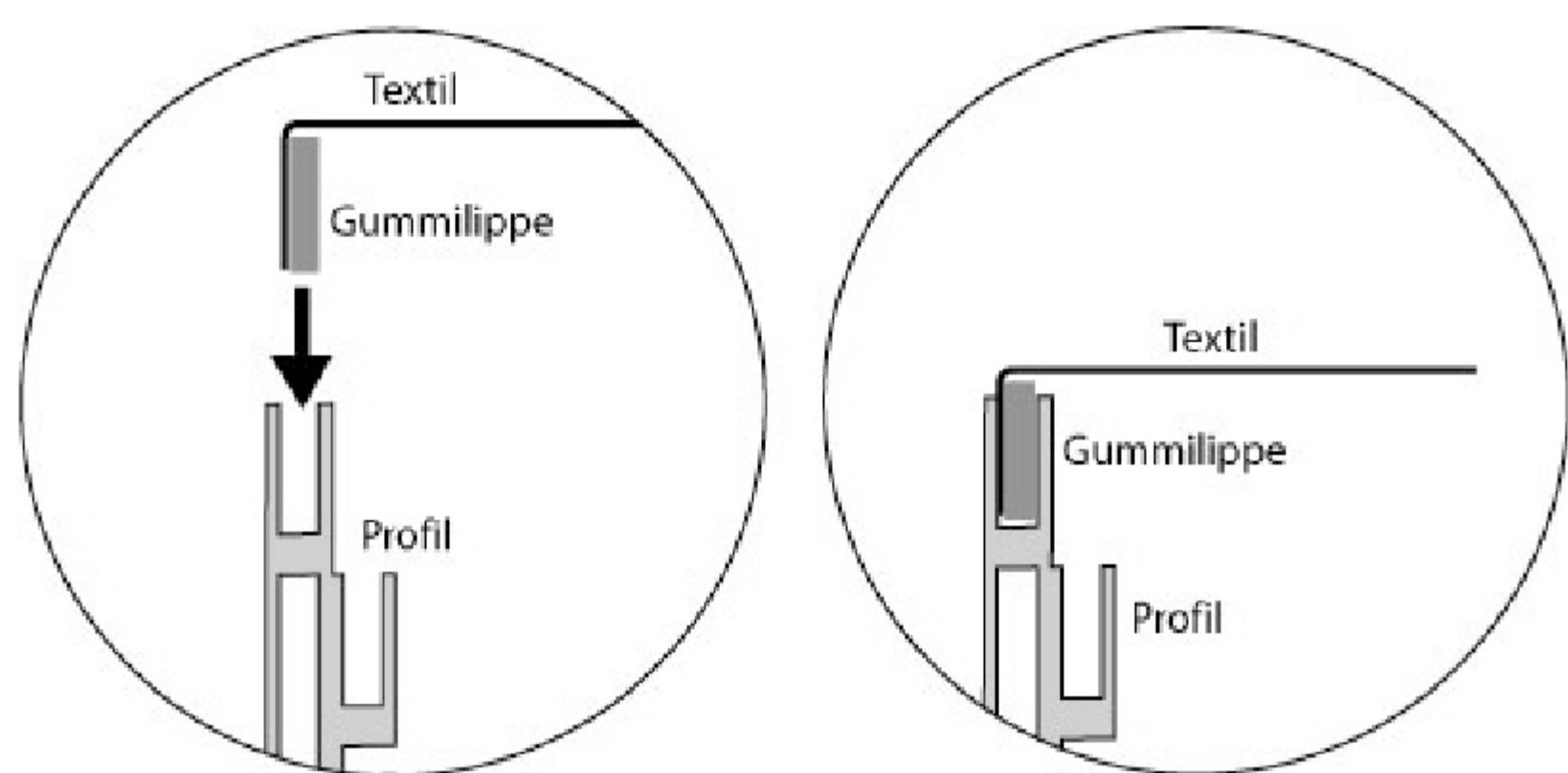


4 x Alu-Profile, auf Gehrung geschnitten

## MONTAGE



Schieben Sie den Doppel-Eckverbinder in das Profil ein und stecken Sie das Anschlussprofil auf. Richten Sie die Ecken aus und ziehen Sie die Schrauben mit dem Imbusschlüssel an.



Einspannen des Textildruckes:

Drücken Sie den Gummikeder zuerst oben links in die Nut ein, drücken Sie es dann von der Ecke nach Außen in die Nut ein. ACHTUNG: Das Tuch dabei nicht überspannen.

# Montageanleitung

## ALUFRAME

Montage an der Wand:

1. Halten Sie den Rahmen so an die Wand, wie sie ihn gerne platzieren möchten. Nehmen sie dazu, wenn nötig eine Wasserwaage zu Hilfe, damit der Rahmen schön horizontal hängt.
2. Zeichnen sie an der Innenseite des Rahmens Markierungen, damit sie wissen wo die Montagewinkel zu platzieren sind.
3. Montieren sie die oberen Montagewinkel an der Wand. Je nach Grösse des Bildes sind oben 2-3 Montagewinkel nötig
4. Hängen sie den Rahmen in die oberen Montagewinkel ein.
5. Zeichnen sie nun die unteren Montagewinkel an und montieren diese anschliessend.
6. Schneiden sie die Schälldämmatte bei den Montagewinkeln auf der Rückseite aus.
7. Drücken sie nun die Matte vorsichtig in den Rahmen. Schauen sie, dass die Matte auf der Vorderseite unversehrt bleibt!
8. Drücken sie nun das Spanntuch mit der Gummilippe in die Nute ( wie vorne schon beschrieben ).

